

MUSAM - kulturskolesamarbeidet i Vesterålen

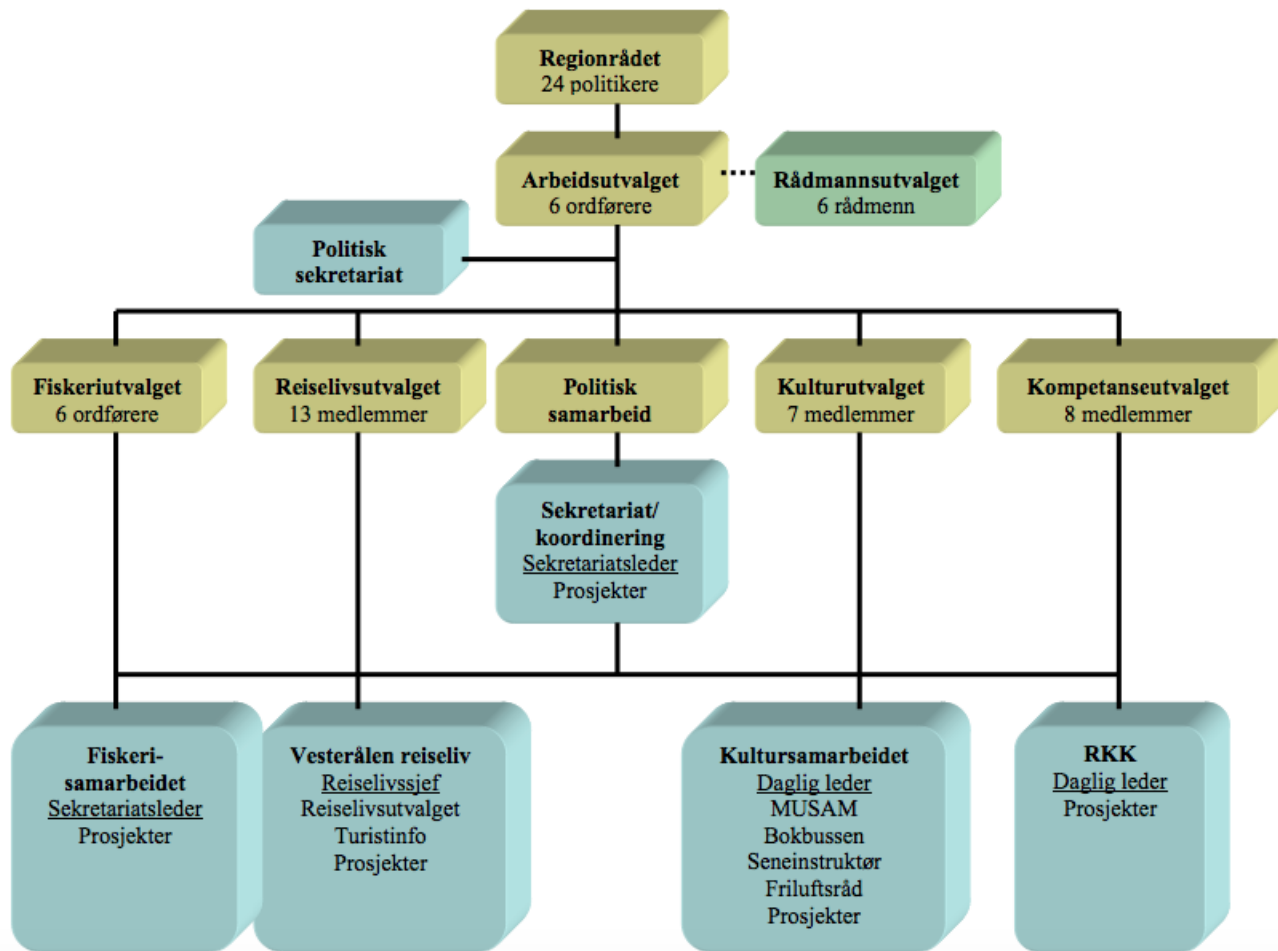
Marianne Hansen

Veronica Vangen Evensen



Vesterålen

6 kommuner
ca 32 000 innbyggere
15 mil fra sør til nord



KULTUR

TUR



Kultur- og Naturuka i Vesterålen

Velkommen til den første Kultur- og Naturuka i Vesterålen. Med denne aktivitetsuka ønsker vi å sette fokus på natur og kultur. For spørsmål om arrangementene, kontakt Vesterålen regionråd på telefon 76 11 15 00. Værforbehold på enkelte arrangementer.

PROGRAM 6. - 13. SEPTEMBER:

Tid	Arr	Hvor	Pris	Tid	Arr	Hvor	Pris
Søndag 6.9				Onsdag 9.9			
kl 08-10	10-topperstur med Vesterålen Turlag	Markmarka	kr 150/70	kl: 11:00	Fortelling i friluft	Lødingen, Bø	Gratis
kl 10:00	Art race - sykkeltur med kulturopplevelser	Dverberg	Gratis		Seniortur med Vesterålen Turlag	Andøy, Bø	Gratis
	Påmelding til vibeke.suhr@vestreg.no	innen 4.9				Hadsel, Sortland	
kl 10:30	Kryss Gølvfjorden	Risøyhamn	Gratis	kl 12:00	Full fræs	Sortland	Gratis
				kl 17:30	Naturens spiskammer	Kåringen	kr 100
					Påmelding til vibeke.suhr@vestreg.no	innen 7.9	
Mandag 7.9				Torsdag 10.9			
	Fortelling i friluft	Øksnes	Gratis		Fortelling i friluft	Sortland	Gratis
kl 17:00	Gamle uteleker oo	Sortland	Gratis				



tilbakestrøm



Tilbakestrøm

Forside

TILBAKE-
STRØMMERE

Registrer deg

HVA ER
TILBAKESTRØM

STØTTE-
ORDNINGER

ARRANGØRER

BILLED-
/LYDGALLERI

Infobrev

FaceBook

Veiledende
satser for
oppdrag

Last ned logo

Plakatmal



Du er her: Forside

Tilbakestrømmer Astrid E. Pedersen med turnè i Vesterålen



Tilbakestrømmer Astrid E. Pedersen har fått tildelt prosjektmidler for sin turnè i Vesterålen. Sammen med Oddmund Finnset og Simen Vangen vil hun med kjærighet, lekenhet og respekt for tradisjoner, gi lytterne et innblikk i den brasilianske musikktradisjonenes kjente og ukjente perler.

Les mer

Tilbakestrømmere til Nordøst-Island

Frid Halmøy, Mariell Amelie Lind Hansen og Åshild Pettersen fra Vesterålen skal delta i et tilbakestrømsprosjekt på Nordøst-Island.

Les mer



Snarveier

Kommune i Vesterålen se øverst til høyre her

Kulturkalender

Kulturlenker

Kultursamarbeidet i Vesterålen

Kunst- og kulturstrøm Vesterålen

Laterna Magica

Møte med vesterålen

Nyhetsarkiv

Opp fra harddisken

Skrift på blå bunn

Vesterålen friluftsråd

Vesterålen reiseliv

Oppdaterte sider:

Prosjektstøtte –
Tilbakestrøm
(27.11.2012)

Plakatmal
(31.5.2012)

Reisestøtte
(4.5.2012)



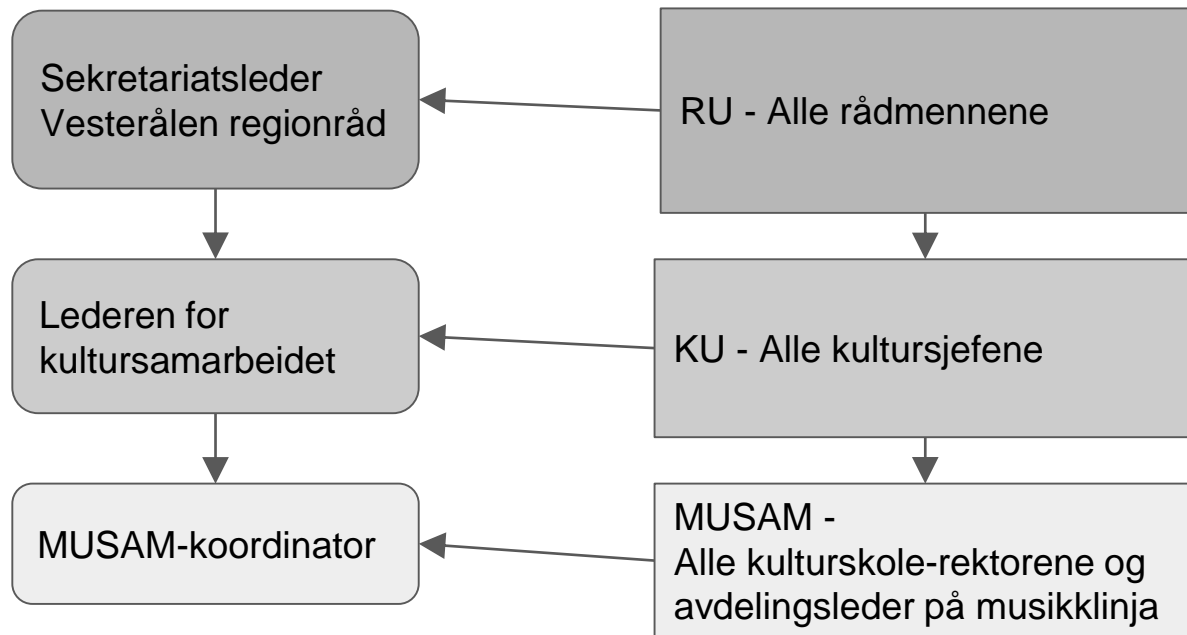
 TellTur

Melby

SWISS



Hvor passer MUSAM inn i puslespillet?



Julie Willumsen - singer/songwriter



Mikkel Bugge - forfatter på Oktober forlag



Stein Inge Pedersen - leder i mediebedrift



Erik Bugge og Hilde Hansen



Hva er en tilbakestrømmer?

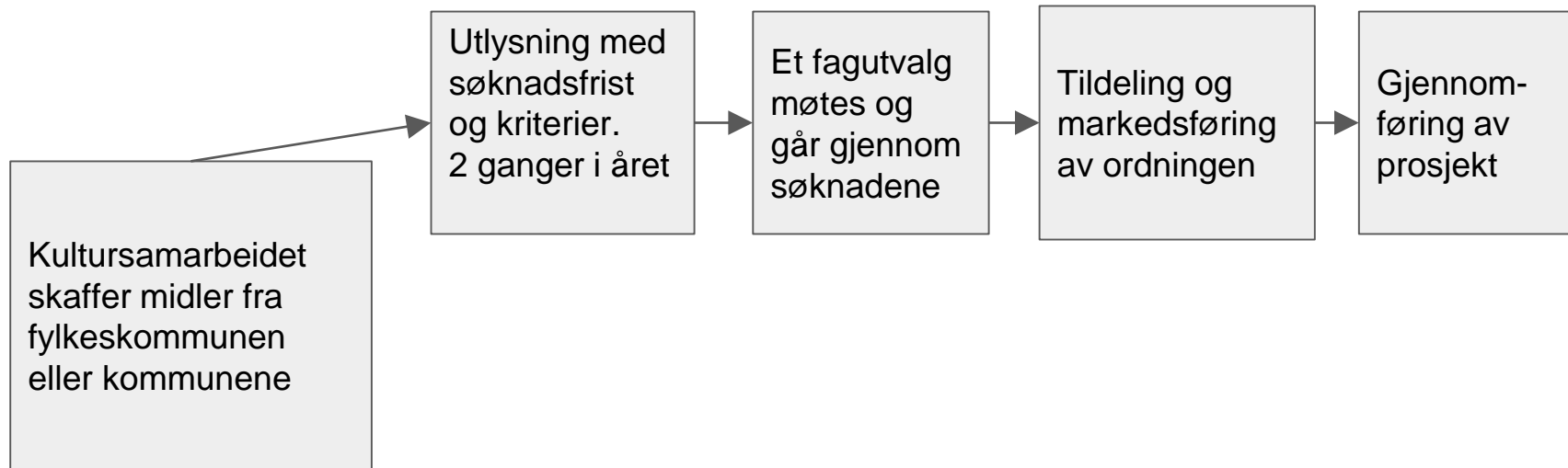
Kommer fra Vesterålen

Mellom 20 og 35 år

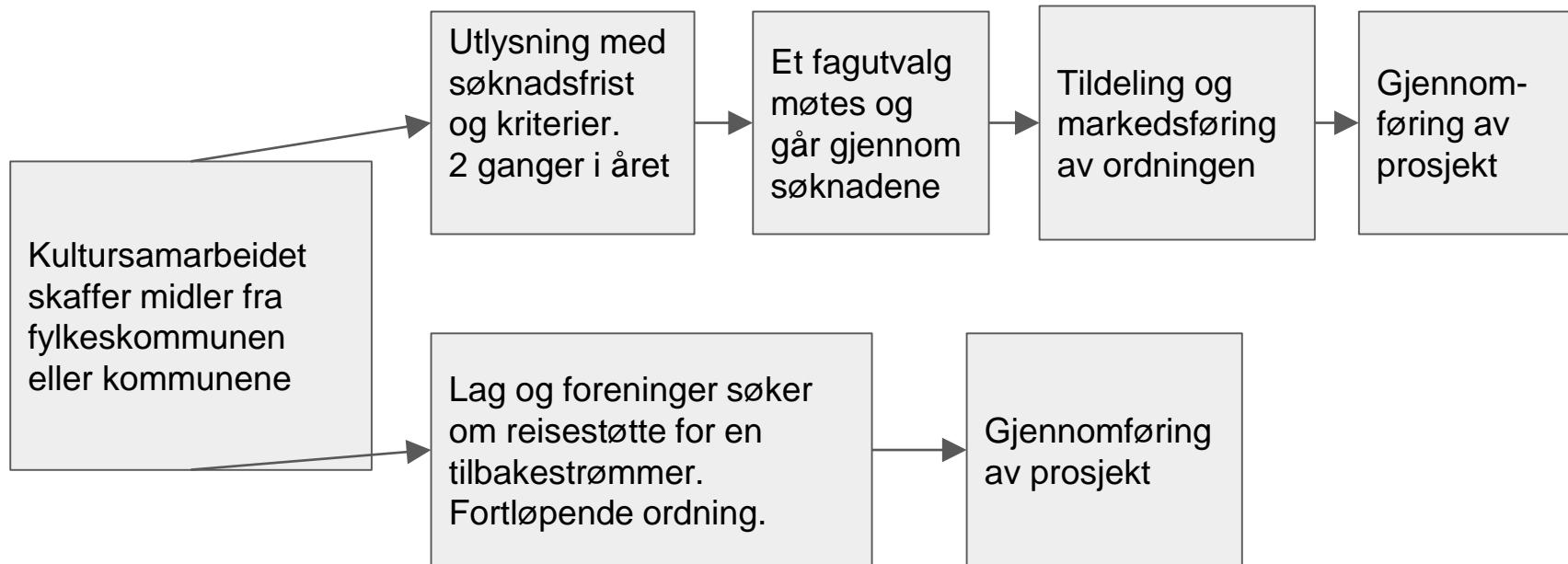
Tar/har tatt utdanning innenfor et kunsterisk/kreativt fag

(har bodd mindre enn ett år i Vesterålen etter å ha flyttet hjem)

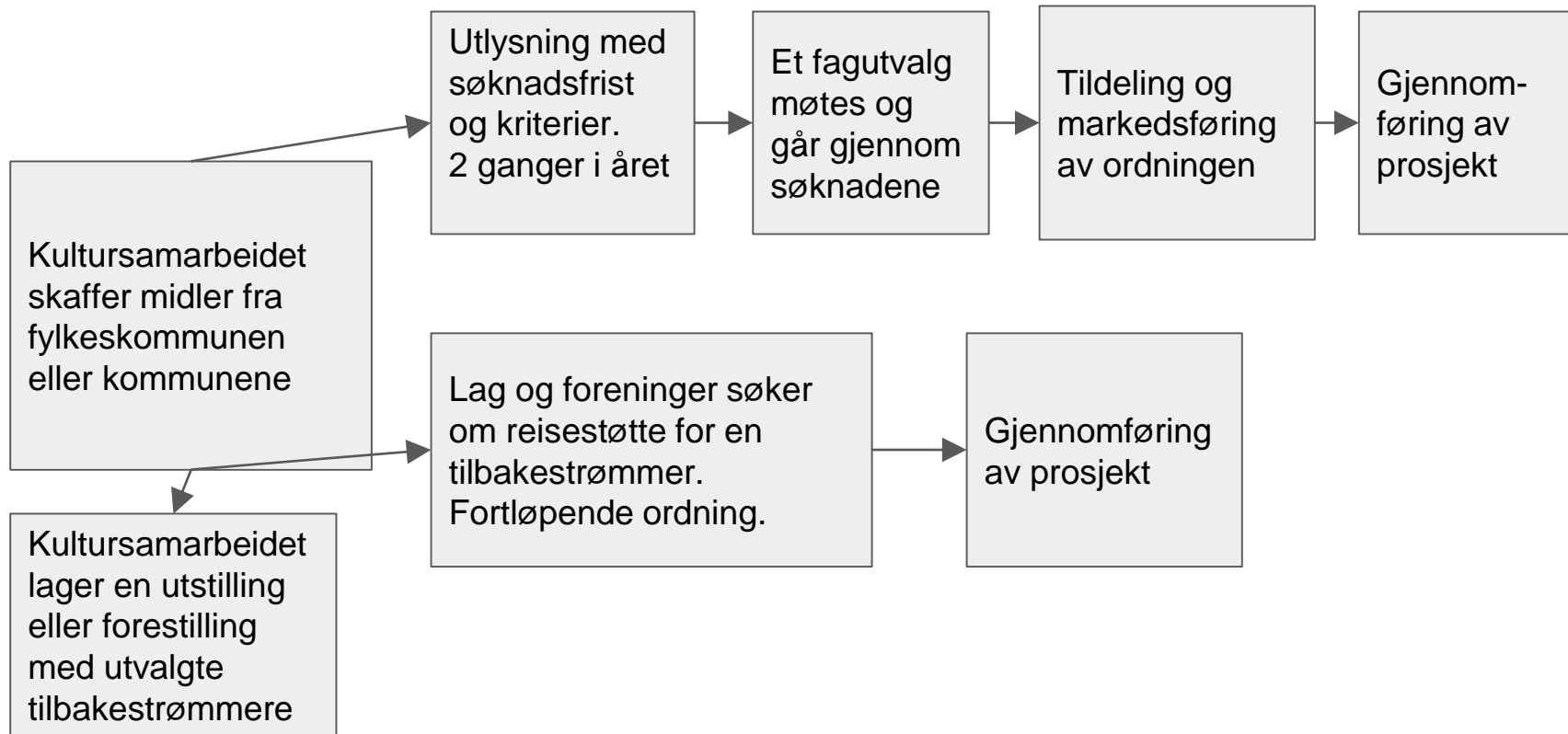
Søknadsprosessen



Søknadsprosessen



Søknadsprosessen





tilbakestrøm



Tilbakestrøm

Forside

TILBAKE-
STRØMMERE

Registrer deg

HVA ER
TILBAKESTRØM

STØTTE-
ORDNINGER

ARRANGØRER

BILLED-
/LYDGALLERI

Infobrev

FaceBook

Veiledende
satser for
oppdrag

Last ned logo

Plakatmal



Du er her: Forside

Tilbakestrømmer Astrid E. Pedersen med turnè i Vesterålen



Tilbakestrømmer Astrid E. Pedersen har fått tildelt prosjektmidler for sin turnè i Vesterålen. Sammen med Oddmund Finnset og Simen Vangen vil hun med kjærighet, lekenhet og respekt for tradisjoner, gi lytterne et innblikk i den brasilianske musikktradisjonenes kjente og ukjente perler.

Les mer

Tilbakestrømmere til Nordøst-Island

Frid Halmøy, Mariell Amelie Lind Hansen og Åshild Pettersen fra Vesterålen skal delta i et tilbakestrømsprosjekt på Nordøst-Island.

Les mer



Snarveier

Kommune i Vesterålen se øverst til høyre her

Kulturkalender

Kulturlenker

Kultursamarbeidet i Vesterålen

Kunst- og kulturstrøm Vesterålen

Laterna Magica

Møte med vesterålen

Nyhetsarkiv

Opp fra harddisken

Skrift på blå bunn

Vesterålen friluftsråd

Vesterålen reiseliv

Oppdaterte sider:

Prosjektstøtte –
Tilbakestrøm
(27.11.2012)

Plakatmal
(31.5.2012)

Reisestøtte
(4.5.2012)

REBEL ANGELS

Forestilling på Dverberg
Samfunnshus 17. juli, 19.00
Billettreservasjon:
rebelangels.billett@gmail.com
100,- under 25
150,- ordinær

Varighet: ca. 40 min
Forestillingen er startet av:
Tilberget, Trondheim, Trondheim, Trondheim,
Trondheim, Trondheim, Trondheim, Trondheim



Fotograf Mariell Amelie fra
Andøya, basert i London





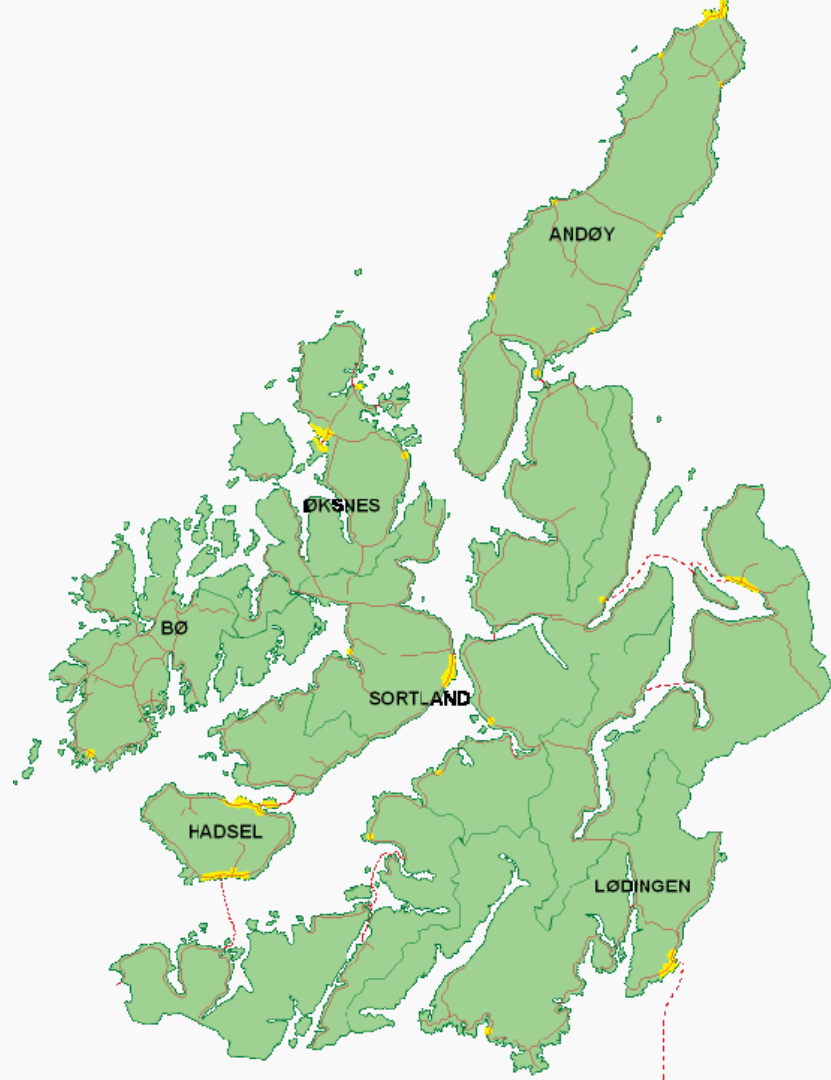
Torfinn Iversen
fra Sortland,
filmskaper

Synne Stenersen fra Øksnes,
lydtekniker i Oslo

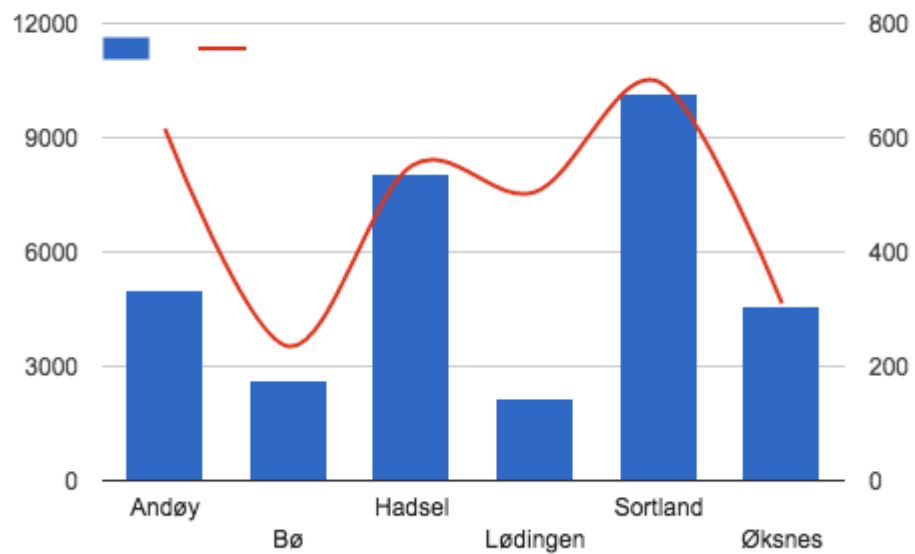




Nikolai Endresen Dahl fra
Sortland, cembalist



Kommunestørrelse



Kulturskolene i Vesterålen

Andøy Kulturskole 2 årsverk 8 ansatte 110 elever	Bø Kulturskole 2,25 årsverk 6 ansatte 76 elever	Hadsel Kulturskole 6 årsverk 11 ansatte 230 elever <i>Egne lokaler</i>
Lødingen Kulturskole 0,36 årsverk 2 ansatte	Sortland Kulturskole 9,5 årsverk 17 ansatte 280 elever <i>Egne lokaler</i>	Øksnes Kulturskole 2,9 årsverk 7 lærere 100 elever

Andøy Kulturskole

- Sang
- Piano
- Keyboard
- Gitar
- Karinett
- Trombone
- Kornett/Pockettrompet
- Baryton
- Perkusjon
- Musikkgruppe for 2. klasse
- Malekurs

Bø Kulturskole

- Sang
- Piano
- Keyboard
- Gitar
- Karinett
- Trombone

Hadsel Kulturskole

- Sang
- Piano
- Keyboard
- Barnekor
- Treblås
- Messing
- Slagverk
- Band/samspill
- Cello/ fiolin
- Dans

Lødingen Kulturskole

- Piano
- Korps
- Orgel

Sortland Kulturskole

- Sang
- Piano
- Orgel
- Fiolin/bratsj/cello/kontrabass
- Gitar
- Treblås
- Messing
- Slagverk/perkusjon
- Dans
- Teater
- Kunst
- PU-band
- Musikk fra livets begynnelse

Øksnes Kulturskole

- Piano
- Fiolin
- Orgel
- Treblås
- Slagverk
- Kul mat
- Slagverk/trommekorps
- Teater
- Kor
- Kulturlek



Kulturfabrikken













Regionale
ressurscentre

K'211.B

ENTRE (1)

ING: At kultur sam. arb.

Sjølhjelpen
viktige
bidragsvakter

REGIONALE RESSURSENTERE (1)

- Samarbeid på tvers over grensene (MUSTAM)

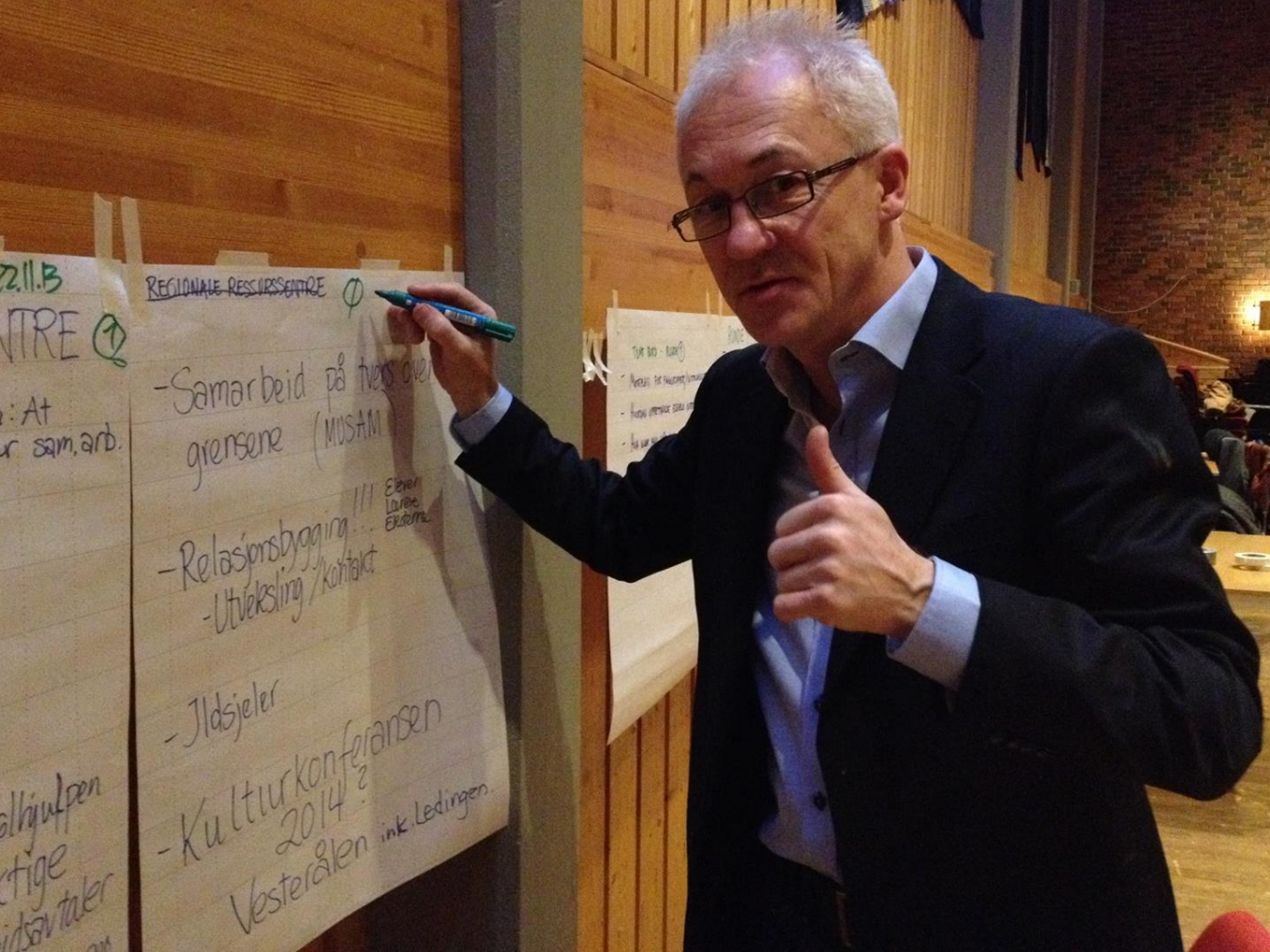
- Relasjonsbygging !!!
- Utløsing / kontakt
Elever
Lærere
Ekstern

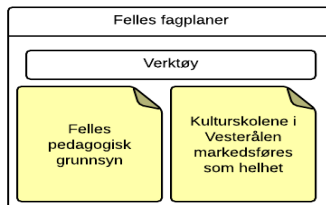
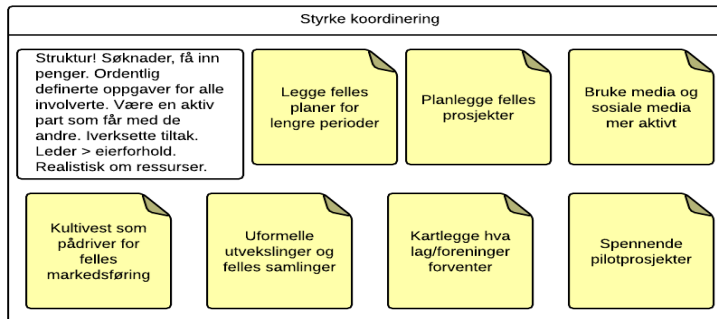
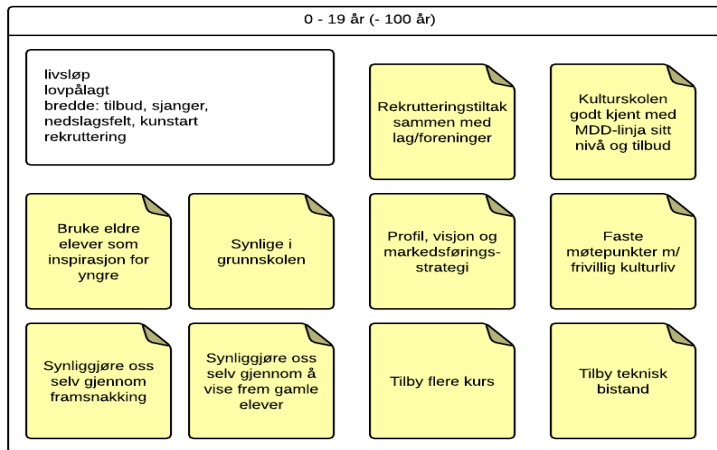
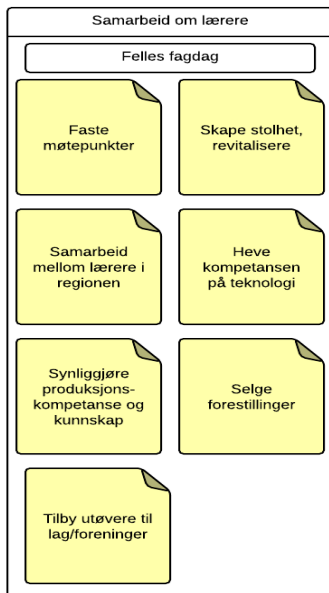
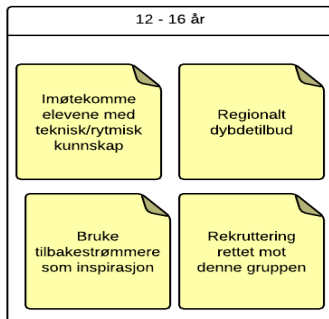
- Jidsjeler

- Kulturkonferansen 2014?
Vesterålen ink. Ledingen



THE BOO - BLOO
- Hvordan for...
- Hvordan...
- Hva har...





Mål: Samarbeide om lærerressurser og om tiltak som skal utvikle og inspirere lærerne som jobber med kulturelle og estetiske fag i Vesterålen.

Mål: Styrke tilbudet til elever mellom 12 og 16 år.

Mål: Jobbe målrettet med rekruttering til kulturskolene og MDD-linja.

Mål: Være i forkant av nasjonale føringer som relaterer til kultur, estetiske fag og opplæring.

Mål: Bruke koordinatoren og samarbeidet på en målrettet og konkret måte.

Mål: Synliggjøre kulturskolene og MDD linja som ressursentre for det frivillige kulturlivet.

- **Mål: Samarbeide om lærerressurser og om tiltak som skal utvikle og inspirere lærerne som jobber med kulturelle og estetiske fag i Vesterålen.**

- **Delmål: Bygge og styrke nettverk mellom lærerne i regionen, og skape faste møtepunkter gjennom året.**

§ Tiltak: Arrangere felles fagdag hvert år.

§ Tiltak: Arrangere kurs og utvekslinger på tvers av kommunegrensene.

§ Tiltak: Bruke lærerne til å undervise og inspirere hverandre.

- **Delmål: Øke kompetansen på teknologi blant lærerne.**

§ Tiltak: Legge til rette for at lærerne i regionen kan utveksle erfaringer med bruk av teknologi i undervisningen.

§ Tiltak: Avklare hva slags teknologi lærerne har ønske om og behov for å lære mer om.

§ Tiltak: Arrangere regionale kurs med teknologi som tema.

- **Delmål: En felles pedagogisk plattform blant lærerne.**

§ Tiltak: Utvikle felles fagplaner basert på nasjonale retningslinjer/rammeplan.

§ Tiltak: Legge til rette for at lærere deltar på fagdager sammen med andre lærere fra regionen.

Mål: Samarbeide om lærerressurser og om tiltak som skal utvikle og inspirere lærerne som jobber med kulturelle og estetiske fag i Vesterålen.

Dialogkafé' 22.11.13

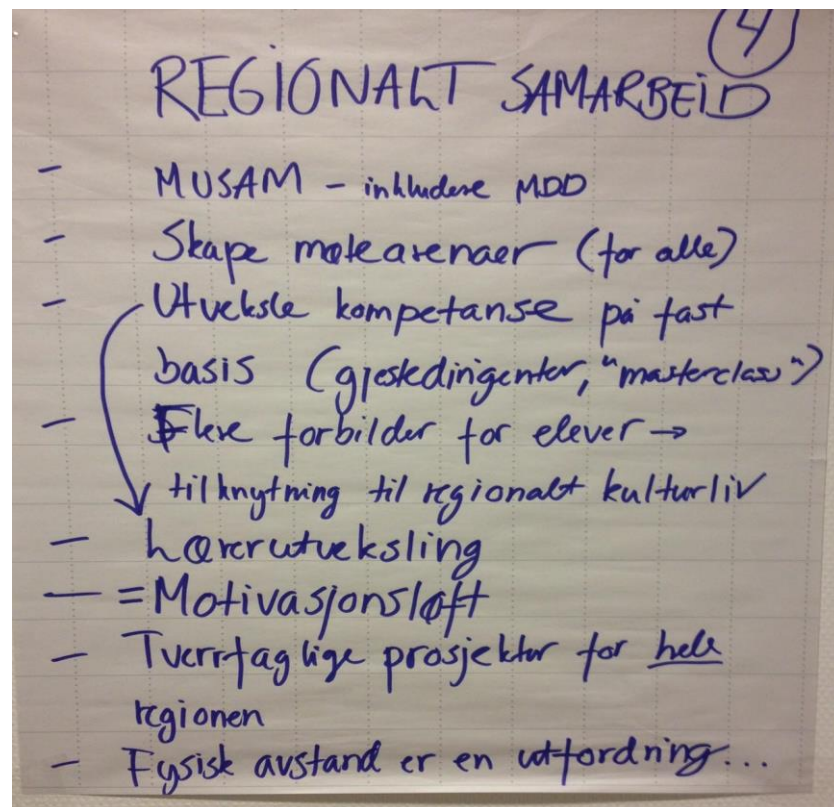
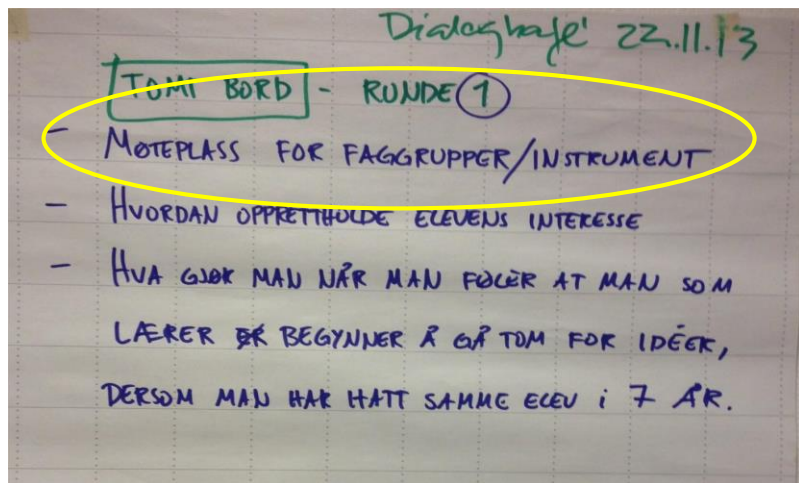
TOMT BORD - RUNDE ①

- MØTEPlass FOR FAGGRUPPER/INSTRUMENT
- HVORDAN OPPRETTHOLDE ELEVENS INTERESSE
- HVA GJØR MAN NÅR MAN FØLER AT MAN SOM LÆRER ER BEGYNNER Å GÅ TOM FOR IDEER, DERSOM MAN HAR HATT SAMME ELEV I 7 ÅR.

REGIONALT SAMARBEID ④

- MUSAM - inkludere MLD
- Skape møtearenaer (for alle)
- Utveksle kompetanse på fast basis (gjestedingenter, "masterclass")
- Flere forbilder for elever → tilknytning til regionalt kulturliv
- lærerutveksling
- = Motivasjonsløft
- Tverrfaglige prosjekter for hele regionen
- Fysisk avstand er en utfordring...

Mål: Samarbeide om lærerressurser og om tiltak som skal utvikle og inspirere lærerne som jobber med kulturelle og estetiske fag i Vesterålen.



- **Mål: Styrke tilbudet til elever mellom 12 og 16 år.**

- **Delmål: Styrke den faglige og sosiale dimensjonen av læringen gjennom regionale tiltak.**

- § Tiltak: Bygge opp et regionalt fordypningstilbud innen musikk, med elever mellom 12 og 16 år i målgruppen.

- § Tiltak: Utrede muligheten for regional fordypning innenfor andre disipliner enn musikk.

- § Tiltak: Arrangere regionale kurs hvor både elever og lærere får møte inspirerende instruktører og andre med samme interesser som dem selv.

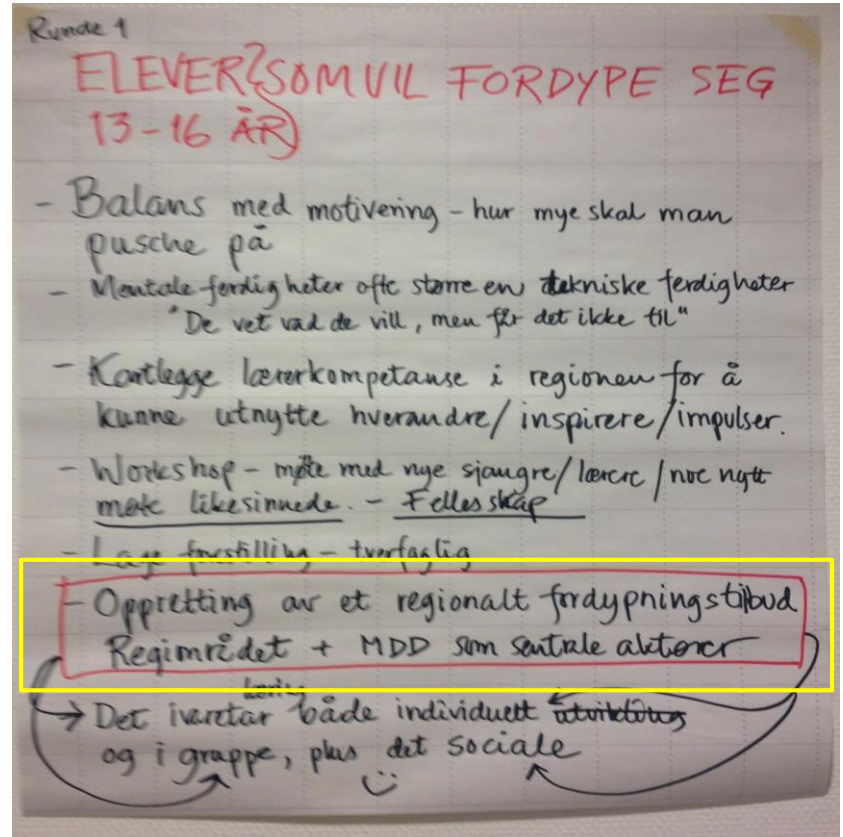
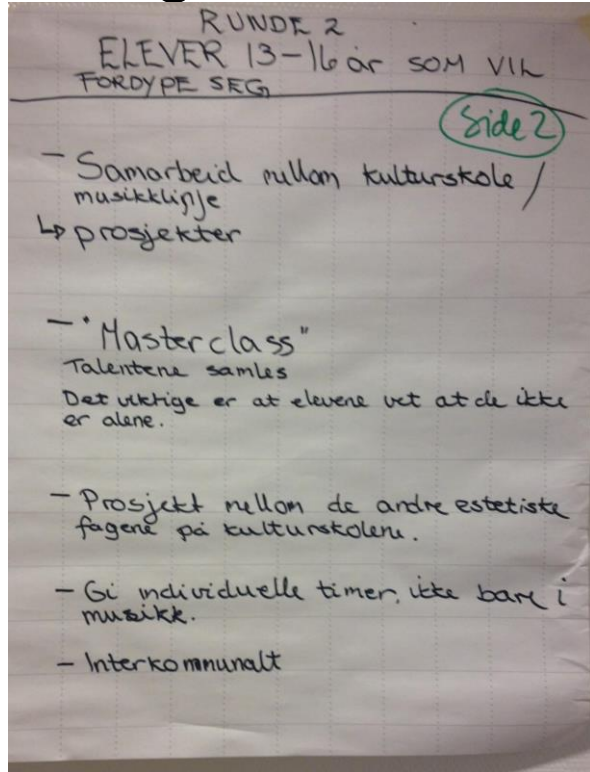
- § Tiltak: Gjøre målrettet arbeid for å motivere både lærere og elever til å delta på planlagte arrangementer.

- **Delmål: Gi ny inspirasjon til elever som har gått i samme kulturskole hos samme lærer gjennom mange år.**

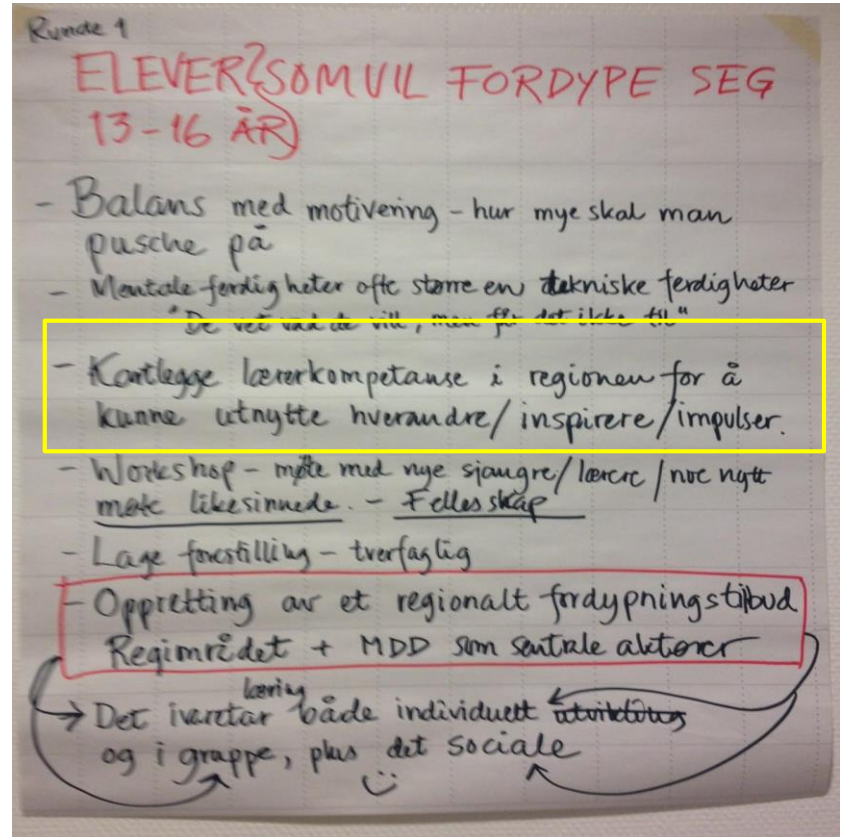
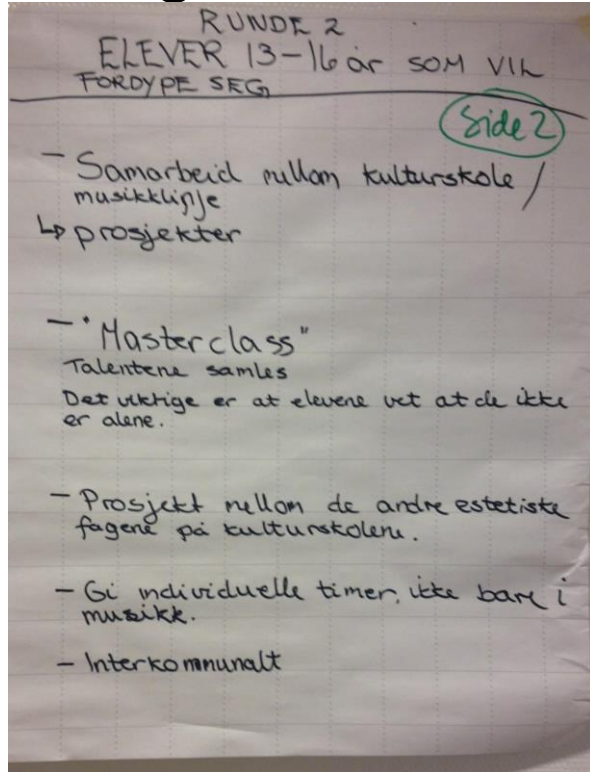
- § Tiltak: Oppfordre elever til å delta på fordypningstilbud og kurs både i regi av MUSAM og i regi av samarbeidende organisasjoner.

- § Tiltak: Bruke eldre elever og tilbakestrømmere til å inspirere de yngre.

Mål: Styrke tilbudet til elever mellom 12 og 16 år.



Mål: Styrke tilbudet til elever mellom 12 og 16 år.



økt. 3

• VISJON

ALLE ANSATTE I KULTURSKOLENE
OG MDD-LINJA SKAL HA ET:

- FELLES TANKEGODS
- FELLES PEDAGOGISK GRUNNSYN

FELLES SKOLE-ETOS

Detta är ett ledaransvar!