

FOR A
SMARTER
**LEARNING
PLANET**

PULS for kulturskole

Jarl Inge Wærness

6.oktober 2016



conexus
RELEASE KNOWLEDGE

About Conexus

Founded in 2001

100 employees

Software

Content

School development

We work in:

- Norway (National systems and 90% of the schools)
- Denmark (started 2014- 30% of the schools)
- Sweden Starting 2015
- Singapore Starting 2015

Starting 2016 in:

- 2 Asian countries
- 2 European countries / North American states



ERLING LARS DALE • JARL INGE WÆRNESS

VURDERING OG LÆRING

i en elevaktiv skole



UNIVERSITETSFORLAGET

conexus



Skandsen | Wærness | Lindvig

ENTUSIASME FOR ENDRING

En håndbok for skoleledere

Mostad | Skandsen | Wærness | Lindvig

ENTUSIASME FOR ENDRING I BARNEHAGEN



Mostad | Skandsen | Wærness | Lindvig

ENTUSIASME FOR ENDRING I BARNEHAGEN



Deep Learning Society get Academic Feedback From:

Professor Knut Roald
Professor Kjell B. Hjertø
Professor Louise Stoll
Professor Andy Hargreaves
Professor Viviane Robinson
Professor Michael Fullan
Professor Lorna Earl
Professor Jan Merok Paulsen
Professor Pa Tee Ng



Yngve Lindvig, Louise Stoll, Michael Fullan, Andy Hargreaves, Jarl Inge Wærness, Lorna Earl and Anders Fosnes. Toronto, 2015

PULS

vokal

Portal for vurdering og utvikling av kvalitet

Velg hvilke løsning du ønsker å gå til:



Kommune



Grunnskole



Barnehage



Kulturskolen



VGO



Fagopplæring

PULS er et analyseverktøy

PULS er et prosessverktøy



LUDVIGSEN-UTVALGET

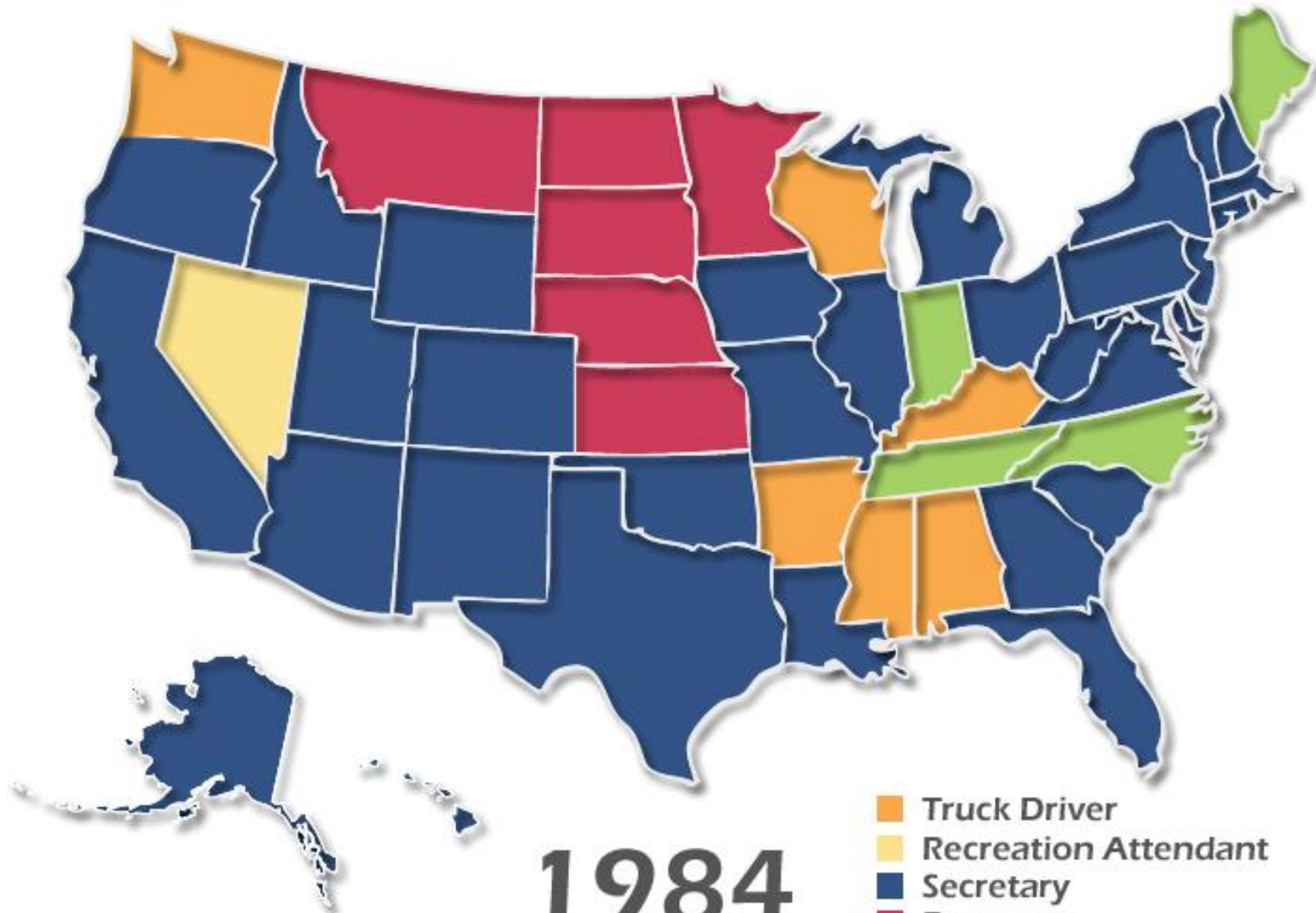
Et offentlig utvalg nedsatt av Kunnskapsdepartementet som skal vurdere i hvilken grad skolen dekker de kompetanser elevene vil trenge i fremtiden.



[REGJERINGEN.NO](#) [PERSONVERN](#)

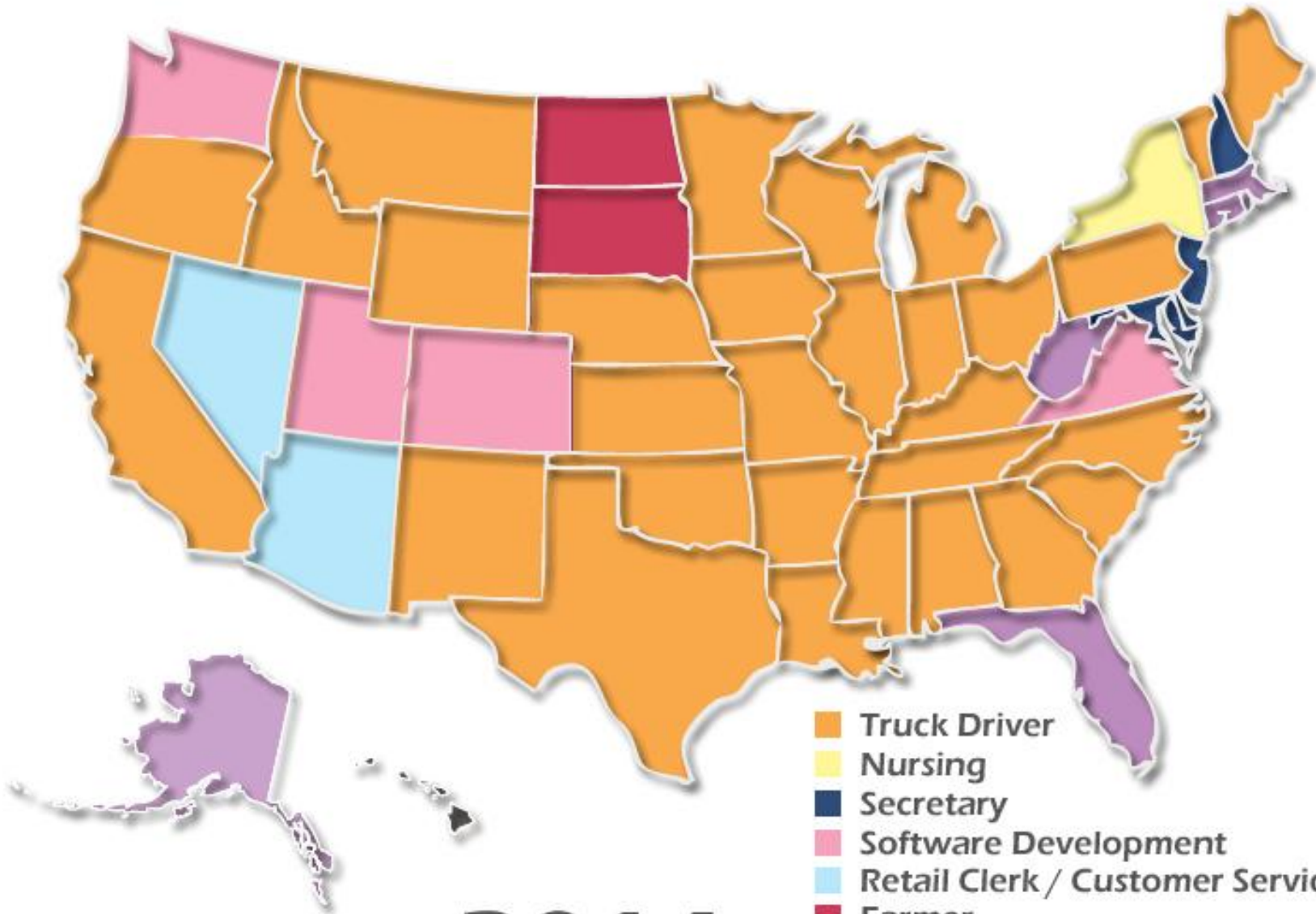


Forbereder dagens skole elevene i tilstrekkelig grad på livet etter skolen?



1984

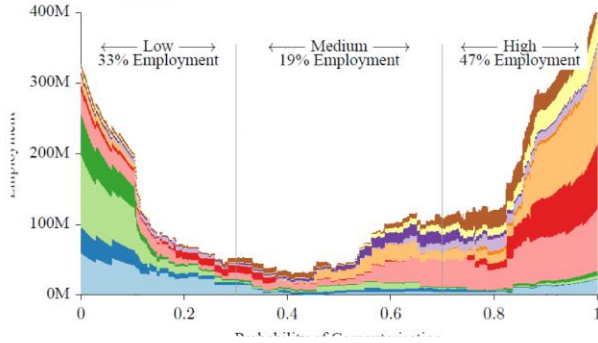
- Truck Driver
- Recreation Attendant
- Secretary
- Farmer
- Factory Worker



2014

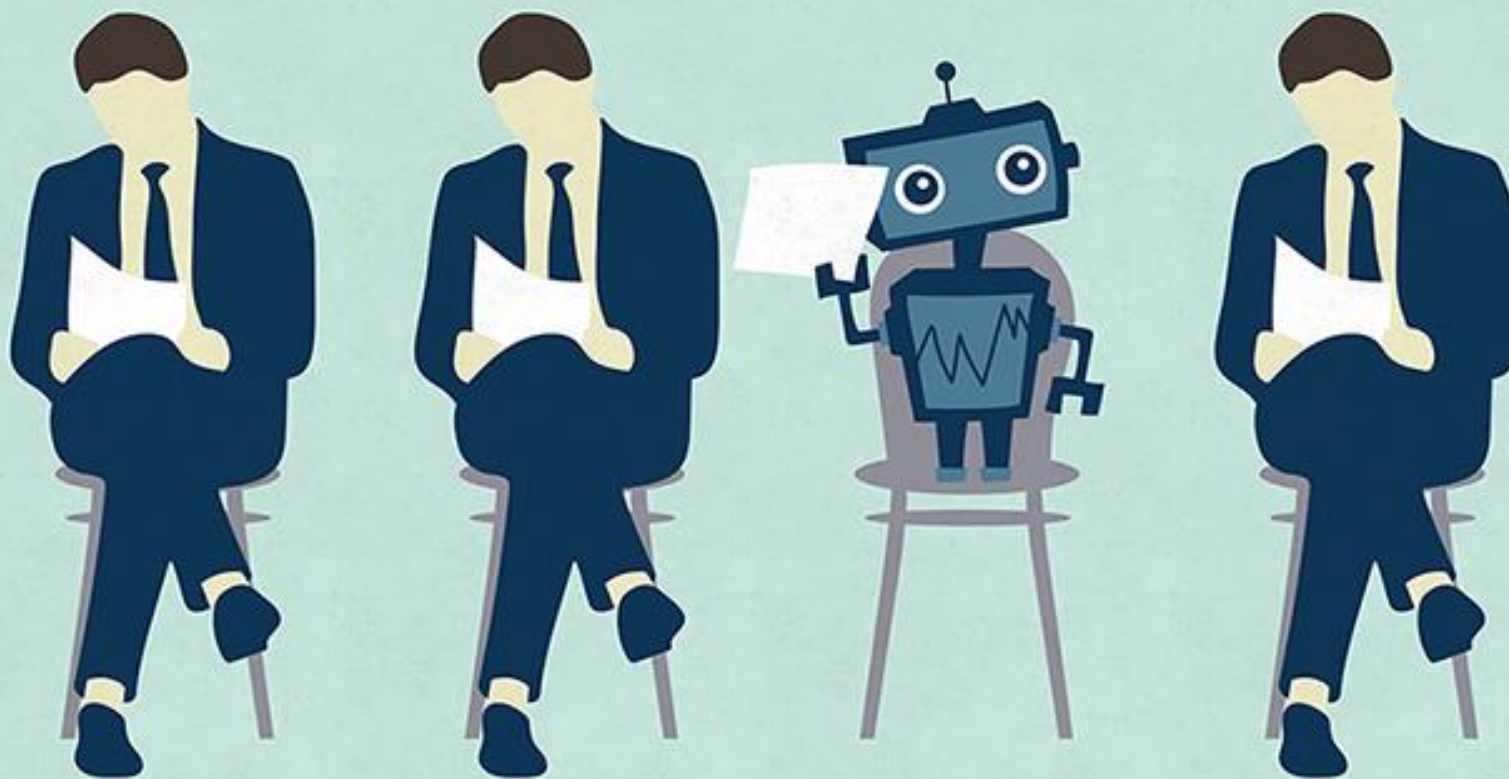
- Truck Driver
- Nursing
- Secretary
- Software Development
- Retail Clerk / Customer Service
- Farmer
- School Teacher
- Cook

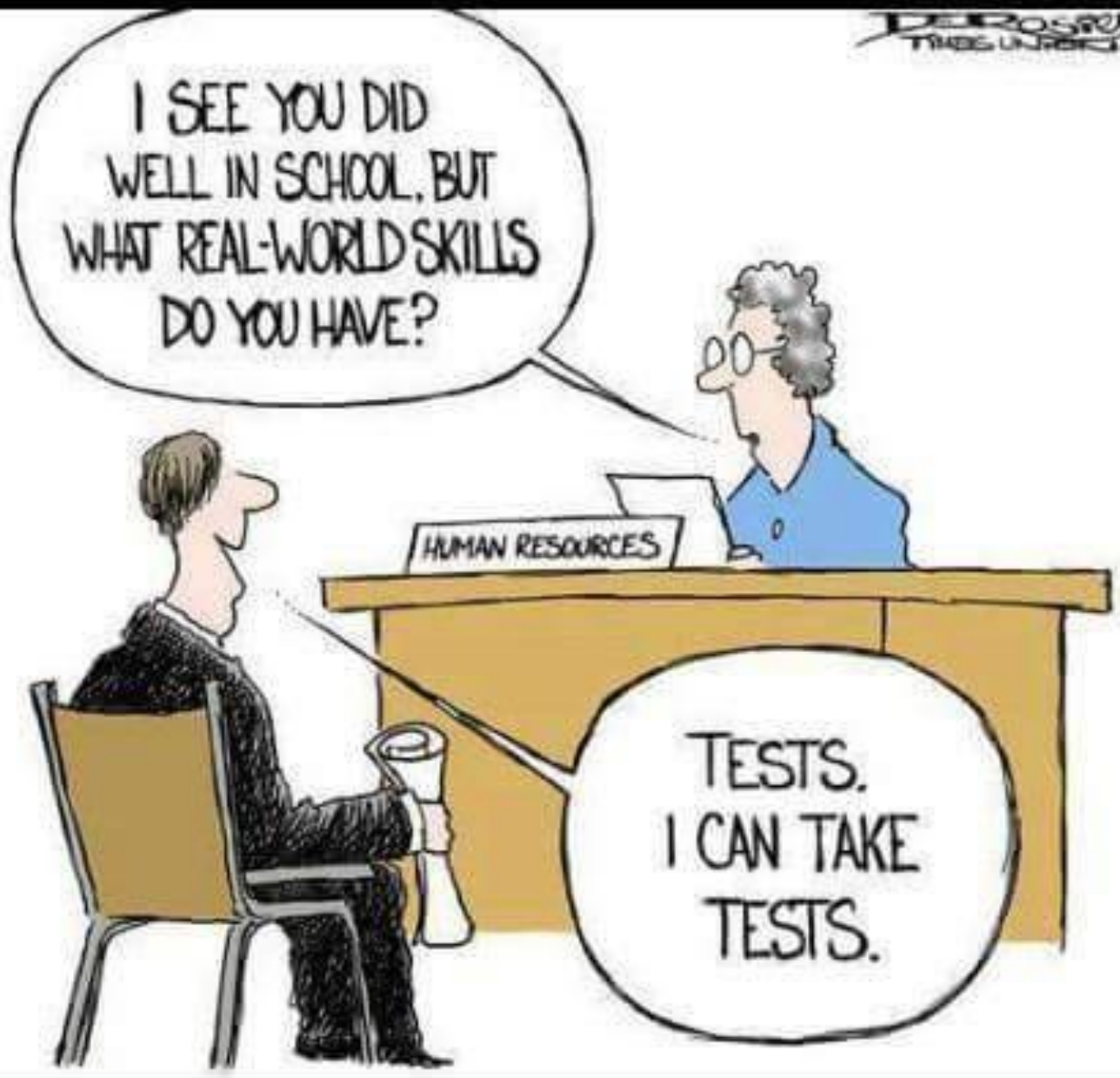
- Management, Business, and Financial
- Computer, Engineering, and Science
- Education, Legal, Community Service, Arts, and Media
- Healthcare Practitioners and Technical
- Service
- Sales and Related
- Office and Administrative Support
- Farming, Fishing, and Forestry
- Construction and Extraction
- Installation, Maintenance, and Repair
- Production
- Transportation and Material Moving



(...)700 different occupations to see how easily they could be computerized, and concluded that 47% of employment (...) is at high risk of being automated away over the next decade ...

50% - 10years







Utvalget legger følgende til grunn:

Et bredt kompetansebegrep handler om å kunne løse oppgaver og møte utfordringer i ulike sammenhenger, og inkluderer både kognitive, praktiske, sosiale og emosjonelle sider ved elevenes læring.

Kompetanser for det 21. århundre

Fagkompetanse

IKT-kompetanse

Kommunikasjon og samarbeid

Kreativitet og innovasjon

Kritisk tenkning og problemløsning

Metakognisjon og å lære å lære

Personlig og sosialt ansvar

Liv og karriere/jobbkompetanse

Borgerskap - lokalt og globalt

Fagovergripende
kompetanser ^{Dybde-}læring

Kreativitet

Samarbeid

- Kritisk tenkning
- Kommunikasjon
- Lære å lære
- Borgerskap
- Digital kompetanse

- måter å tenke på
- måter å arbeide på
- arbeidsredskaper
- å leve i verden

La stå!

Kulturskolens verdigrunnlag og formål:

Kulturskolen bygger på et humanistisk menneskesyn og på samfunnsverdier som fellesskap, ytringsfrihet, menneskeverd og demokrati.

Kulturskolens hovedanliggende er å utvikle og ivareta kunstnerisk og kulturell kompetanse. Til grunn ligger et helhetlig syn på mennesket og ideen om at **alle mennesker** har formsans og uttrykksbehov **som kan utvikles** gjennom opplæring.

Kulturskolen skal gi opplæring av høy faglig og pedagogisk kvalitet til alle barn og unge **som ønsker det.**



**Viktig å
huske når
vi jobber
med
kvalitet:**



“Not everything
that counts
can be counted.

And not
everything that
can be counted
counts.”

*- Sign hanging in Einstein's
office at Princeton*

We need to
measure the things
that we value
instead of only
valuing what we
can easily measure.



Andy Hargreaves



HOW GOOD ARE WE NOW?

HOW GOOD IS OUR SCHOOL?

HOW GOOD CAN WE BE?



Hvor er vi?

Hvor skal vi?

Hva gjør vi for å komme dit?



Systematisk kvalitetsarbeid i skole og barnehage

PULS er eiers, tilsynsmyndighetens og leders verktøy for systematisk kvalitetsarbeid. Hensikten med PULS er å styrke skolenes og barnehagenes kapasitet gjennom arbeid med refleksjon over egen praksis og samskaping av konkrete mål og tiltak. PULS er både et analyseverktøy og et prosessverktøy.

Brukes pr i dag av ca 100 kommuner

Brukernavn:

Passord:

Logg inn

[Glemt passord?](#)

LOGG INN MED:



Har du problemer med løsningen og trenger support?

Send e-post til:
puls@conexus.no



Innboks

[> Prosessdesign](#)
[> PULS-prosesser](#)
Skoleeiers startside
[Importregler](#)
[> Profesjonsutvikling](#)
[> Indikatorer](#)

 Visning
  Utvalg
  Eksport/utskrift

Utvalg	År	Prikket	Sist oppdatert
Kongsberg kommune (14-15)	14-15		30.03.2016

Skoleeiers startside

Nøkkelinformasjon

Indikatorer	Snitt
Foreldrenes utdanningsnivå	26,81
Klasseledelse	4,03
Vurdering	3,71
Motivasjon og mestring	3,96
Nasjonale prøver, 5. trinn VOKAL	50,1
Nasjonale prøver, 8. trinn VOKAL	51,8
Nasjonale prøver, 9. trinn VOKAL	54,7
Grunnskolepoengsum	42,37
Avvik standpunkt- og eksamenskarakterer	-0,3
Andel som har fullført og bestått Vg1	0,32
Karakterutvikling fra ungdomsskolen til vg1	-0,5

- Skole
- Skole
- Elevportalen
- Barnehage
- Lærerutvikling
- Admin
- Foreldreportalen
- Kompetanseutvikling (bhg)
- Lærerportalen
- IKT-kartlegging 1.0
- Kompetanseutvikling
- Tilsyn
- Foreldreportalen Drammen
- Foreldreundersøkelse Oslo
- Undervisningsvurdering
- Personalportalen
- Kulturskolen
- Kulturskolen - Foreldre
- Kulturskolen - Undervisnin...
- Administrasjon

skrivelse Tiltaksbeskrivelse Brukere Om portalen

Visning Utvalg Eksport/utskrift

Utvalg	År	Prikket	Sist oppdatert
Nasjonalt (15-16)	15-16		24.05.2016

Skoleeiers startside

Nøkkelinformasjon

Indikatorer	Snitt
Foreldrenes utdanningsnivå	19,23
Klasseledelse	3,97
Vurdering	3,68
Motivasjon og mestring	3,96

Kulturskolen forankres i det kommunale verktøyet for systematisk kvalitetsarbeid

Hva inneholder PULS kulturskole i dag?

En elevundersøkelse

En foreldreundersøkelse

Relevante indikatorer fra
GSI og SSB

Kvalitetskjennetegn



Hva elevundersøkelsen måler:

Støtte hjemmefra

Indre motivasjon

Elev-lærer relasjon

Formativ vurdering

Tilbakemeldinger

Trivsel

Egenvurdering

Forventning om mestring

Lærernes oppmuntring til kreativitet

Kulturskolens myndiggjøring



Hva foreldreundersøkelsen måler:

Støtte hjemmefra

Indre motivasjon

Trivsel

Kulturskolens myndiggjøring

Undervisningstilbud

Tilbakemeldinger kulturskole-hjem

Dialog hjem-kulturskole

Læringsarena

Informasjonskanaler



Innholdet i PULS kulturskole er organisert etter rammeplanens områder for kvalitet:

1. Kulturskolens virksomhetskvalitet
2. Kulturskolens undervisnings- og læringskvalitet
3. Kvalitet i rammefaktorer
4. Resultatkvalitet

Rammeplan for kulturskolen

MANGFOLD OG FORDYPNING



Hvorfor farger?

Bruk av farger er en forenkling som raskt gir oss en oversikt over resultatene.

Samtidig kan fargene hjelpe oss i tolkningen av datainformasjonen (indikatorene).

Kulturskolens arbeid med kvalitetsutvikling:

Arbeid med kvalitetsutvikling i kulturskolen har som mål å videreutvikle skoleslaget på alle målområdene i rammeplanen. **Kontinuerlig og planmessig egenvurdering og refleksjon over egen praksis** er forutsetninger i dette arbeidet.

Rammeplan for kulturskolen

MANGFOLD OG FORDYPNING





Fra kvalifikasjon til profesjon

(Knut Roald 2012)

Kvalifikasjonsbegrepet er primært knyttet til formaliserte utdanningskrav for å komme inn i et yrke,

mens profesjonsbegrepet er knyttet til yrkesgrupper der faglig samarbeid og videre kunnskapsutvikling finner sted gjennom hele yrkesløpet.

What does it mean to teach as a professional?

- Kontinuerlig undersøke hvordan du kan bli bedre
- Være en del av et høytpresterende team
 - et ansvar for å lære fra andre lærere og bidra til andre læreres læring
- Være en del av lærerprofesjonen
 - med ansvar for å utvikle den



Professional Capacity Building

Fra:







God undervisning er et individuelt anliggende

Til:



Utøver av profesjonsnormer utviklet innenfor rammen av et fagfellesskap

Kjennetegn på kvalitet

Nivå		Kriterier for å oppnå nivå
Nivå 4		Kvaliteten er i overensstemmelse med våre standarder. Arbeidet nå er å klare å vedlikeholde denne kvaliteten.
Nivå 3		Vi har en viss kvalitet på noen av handlingene knyttet til kvalitetsområdet, men vi er ikke på det nivået vi ønsker å være
Nivå 2		Vi har etablert felles begreper, gjerne nedfelt i en plan, men vi klarer ikke å omsette dette i praksis.
Nivå 1		Vi mangler et felles begrepsapparat og arbeidet er usystematisk

1.2 Pedagogisk utviklingsarbeid

Nivå		Kriterier for å oppnå nivå
Nivå 4		Kulturskolens personale er oppdatert på ny forskning innenfor sitt undervisningsfelt. Personalet tar ansvar for stadig å oppdatere og dele sin kunnskap. Felles refleksjoner fører til fornying av pedagogisk praksis.
Nivå 3		Ledelsen i kulturskolen stiller krav og gir støtte, og det arbeides systematisk med refleksjon over egen praksis. Personalet får tydelige tilbakemeldinger på sin kompetanse, samtidig som det gis retning for den enkeltes utviklingspotensial.
Nivå 2		Det arbeides systematisk for å ivareta et arbeidsmiljø preget av tillit og respekt, som fremmer åpenhet og kreativitet. Personalet har et bevisst forhold til hvordan de skal jobbe for å nå kulturskolens målsettinger.
Nivå 1		Det er avhengig av den enkelte ansattes initiativ hvorvidt hun/han bruker og tilegner seg ny kompetanse. Personalets menneskelige ressurser er skjulte, og personalets kompetanse er preget av taus kunnskap.

På hvilke av nivåene 1,2,3,4 er vi oftest på?

Hva kan vi gjøre for å stabilisere oss på et høyere nivå?

2.1 Lærende relasjoner

Nivå		Kriterier for å oppnå nivå
Nivå 4		Undervisningen på kulturskolen fokuserer på å stimulere elevenes egen kunstneriske bevissthet, stemme og retning. Lærerne utforsker ulike arbeidsmåter og uttrykksformer sammen med elevene.
Nivå 3		Undervisningen på kulturskolen er tilrettelagt slik at en ser potensialet og mulighetene i den enkelte elev. Undervisningen på kulturskolen fokuserer på å gi elevene tro på egne muligheter til faglig utvikling.
Nivå 2		Undervisningen på kulturskolen fokuserer på å skape trygghet, struktur og gode relasjoner i møte med elevene.
Nivå 1		Undervisningen på kulturskolen fokuserer på at alle er velkomne og aksepterte i timene.

På hvilke av nivåene 1,2,3,4 er vi oftest på?

Hva kan vi gjøre for å stabilisere oss på et høyere nivå?

1.4 Samarbeid med hjemmet

Nivå		Kriterier for å oppnå nivå
Nivå 4		Foresatte mottar en helhetlig lokal læreplan for hele undervisningsforløpet, med mål for undervisningen. Foresatte får konkrete råd om hvordan de kan støtte elevenes læring. Foresattes innspill blir fulgt opp og anses som nyttige bidrag i forhold til elevens videre læring.
Nivå 3		Foresatte mottar informasjon om undervisningens mål og metodikk. Foresatte får regelmessige tilbakemeldinger på elevens progresjon. Behovet til foresatte blir lyttet til.
Nivå 2		Foresatte mottar informasjon om undervisningens innhold. Forventningene til foreldrenes deltagelse er tydelig kommunisert.
Nivå 1		Kulturskolens kontakt med foresatte dreier seg først og fremst om det administrative, som betalingsfrister, søknadsfrister, tidspunkter for arrangementer etc. Forventningene til foreldrene er ofte ikke kommunisert.

På hvilke av nivåene 1,2,3,4 er vi oftest på?

Hva kan vi gjøre for å stabilisere oss på et høyere nivå?

1.1 Kulturskolens samfunnsoppdrag

Nivå		Kriterier for å oppnå nivå
Nivå 4		<p>Begrepene som benyttes for å beskrive kulturskolens samfunnsoppdrag og verdigrunnlag i rammeplanen er en del av det daglige språket i kulturskolen. Dette innebærer et humanistisk menneskesyn og samfunnsverdier som fellesskap, ytringsfrihet, menneskeverd og demokrati.</p> <p>Personalgruppen har en felles forståelse av hva begrepene som benyttes for å beskrive kulturskolens samfunnsoppdrag og verdigrunnlag betyr.</p> <p>Kulturskolens samfunnsoppdrag og verdigrunnlag benyttes av personalgruppen som utgangspunkt for refleksjon og er godt synlig på tvers av de lokale læreplanene.</p>
Nivå 3		<p>Det legges til rette for at begrepene som benyttes for å beskrive kulturskolens samfunnsoppdrag og verdigrunnlag blir reflektert over på en systematisk måte.</p> <p>Kulturskolens samfunnsoppdrag og verdigrunnlag begynner å bli synlig i lokale læreplaner.</p>
Nivå 2		<p>Innholdet i kulturskolens samfunnsoppdrag og verdigrunnlag er gjennomgått av ledelsen for personalet i kulturskolen.</p> <p>Begrepene som benyttes for å beskrive kulturskolens samfunnsoppdrag og verdigrunnlag i rammeplanen er diskutert i personalet i kulturskolen.</p>
Nivå 1		<p>Kjennskap til kulturskolens samfunnsoppdrag og verdigrunnlag blant personalet er tilfeldig.</p> <p>Det er opp til hver enkelt å sette seg inn i kulturskolens samfunnsoppdrag og verdigrunnlag.</p>

På hvilke av nivåene 1,2,3,4 er vi oftest på?

Hva kan vi gjøre for å stabilisere oss på et høyere nivå?

1.3 Kulturskolen som ressurscenter

Nivå		Kriterier for å oppnå nivå
Nivå 4		<p>Kulturskolen har inngått forpliktende og langsiktige avtaler med relevante aktører innen opplærings-, kultur- og helsesektoren.</p> <p>Personalgruppen arbeider på en måte som stimulerer til pedagogisk utviklingsarbeid hos alle parter slik at kulturskolen som ressurscenter bidrar til å øke kompetanse og kulturell utfoldelse i lokalsamfunnet.</p>
Nivå 3		<p>Kulturskolens samarbeid med skole- og kultursektoren er preget av gjensidighet i innhold og organisering.</p> <p>Personalgruppen bidrar til å ha et velfungerende samarbeid med opplærings-, kultur- og helsesektoren.</p>
Nivå 2		<p>Kulturskolen har inngått kortsiktige samarbeidsavtaler med enkeltaktører fra opplærings-, kultur- og helsesektoren.</p> <p>Ledelsen har lagt til rette for at personalet er gjort kjent med hvilken rolle kulturskolen har som ressurscenter i kommunen.</p>
Nivå 1		<p>Kulturskolen bidrar med kompetanse på arrangementer som blir organisert av andre aktører i kommunen.</p> <p>Kontakten med opplærings-, kultur- og helsesektoren er betinget av initiativet til ildsjeler i kulturskolen.</p>

På hvilke av nivåene 1,2,3,4 er vi oftest på?

Hva kan vi gjøre for å stabilisere oss på et høyere nivå?

2.2 Vurdering for læring

Nivå		Kriterier for å oppnå nivå
Nivå 4		<p>Elevne læres opp til å vurdere kvaliteten på eget arbeid og utvikling.</p> <p>Undervisningen på kulturskolen legger like stor vekt på trinnene i den skapende prosessen som det ferdige produktet.</p>
Nivå 3		<p>Elevne får vite hva de har fått til og får råd om hvordan de skal forbedre seg.</p> <p>Elevne kjenner vurderingskriteriene, forstår hva de skal lære og hva som er forventet av dem.</p>
Nivå 2		<p>Kulturskolen har definert vurderingskriterier som lærerne benytter i arbeidet med fagene.</p>
Nivå 1		<p>Vurderingen er preget av hva den enkelte lærer selv definerer som høy og lav kvalitet.</p>

På hvilke av nivåene 1,2,3,4 er vi oftest på?

Hva kan vi gjøre for å stabilisere oss på et høyere nivå?

Prosessdesigneren:

(Karmøy kommune)

«Prosessdesigneren er et verktøy for å velge ut relevante data, koble dem med relevante problemstillinger og stille refleksjonsspørsmål som gjør det mulig å gå i dybden og dermed velge løsninger som vil gi effekt.»

Bruk av PULS gjør det enklere å vurdere og utvikle kvalitet mer systematisk og målrettet.

Med PULS som kvalitetsverktøy kan vi

- se analyserte kvalitetsindikatorer fra sentrale kilder i relevante sammenhenger
- lage møteinnkallelser som inneholder utvalgte kvalitetsindikatorer, kommentarer, bilder og refleksjonsspørsmål
- beskrive og vurdere kvalitet
- beskrive tiltak og vurdere framdrift

Når bruken av PULS er systematisk og målrettet stimulerer dette til organisasjonslæring

*Det **raskest voksende** kvalitetsverktøyet i norske skoler og barnehager heter **PULS**.*

The logo for PULS is rendered in a bold, orange, sans-serif font. The letter 'P' is stylized with a horizontal bar that extends to the left and curves slightly upwards. The letters 'U', 'L', and 'S' are also bold and blocky, with the 'S' having a small, curved tail at the bottom right.

Hvorfor bruke PULS?

1. Sentrale data samlet i ett system
2. Muligheter for å se sammenhenger på tvers av datakilder og datatyper (forutsetning, prosess, resultat)
3. Kriteriebasert – det er enkelt å forstå hva som er et godt resultat gitt forutsetninger
4. Visualisere komplekse sammenhenger på en enkel måte (dialogkart, fargetabeller)
5. Enkelt å se utvikling over tid (trendgraf)
6. Inneholder eksempler på gode prosesser
7. Strukturerer arbeidet med å få til endring i skolene. Legger grunnlaget for lærende møter
8. Legger opp til deling av god praksis
9. Sparer tid og ressurser

Jarl Inge Wærness
jarl.inge@conexus.no
+47 911 63 165

Conexus AS
Grønland 67,
3045 Drammen
www.conexus.no
Telefon: 02182